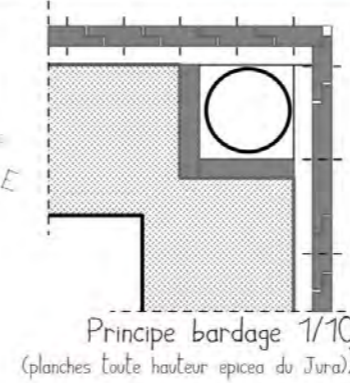
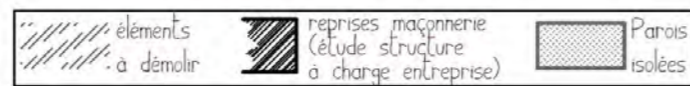


DISPOSITIONS COMMUNES À TOUS LES LOTS

Ces dessins sont destinés à la mise au point du projet pour consulter les entreprises. Sont donnés ici uniquement à titre indicatif :

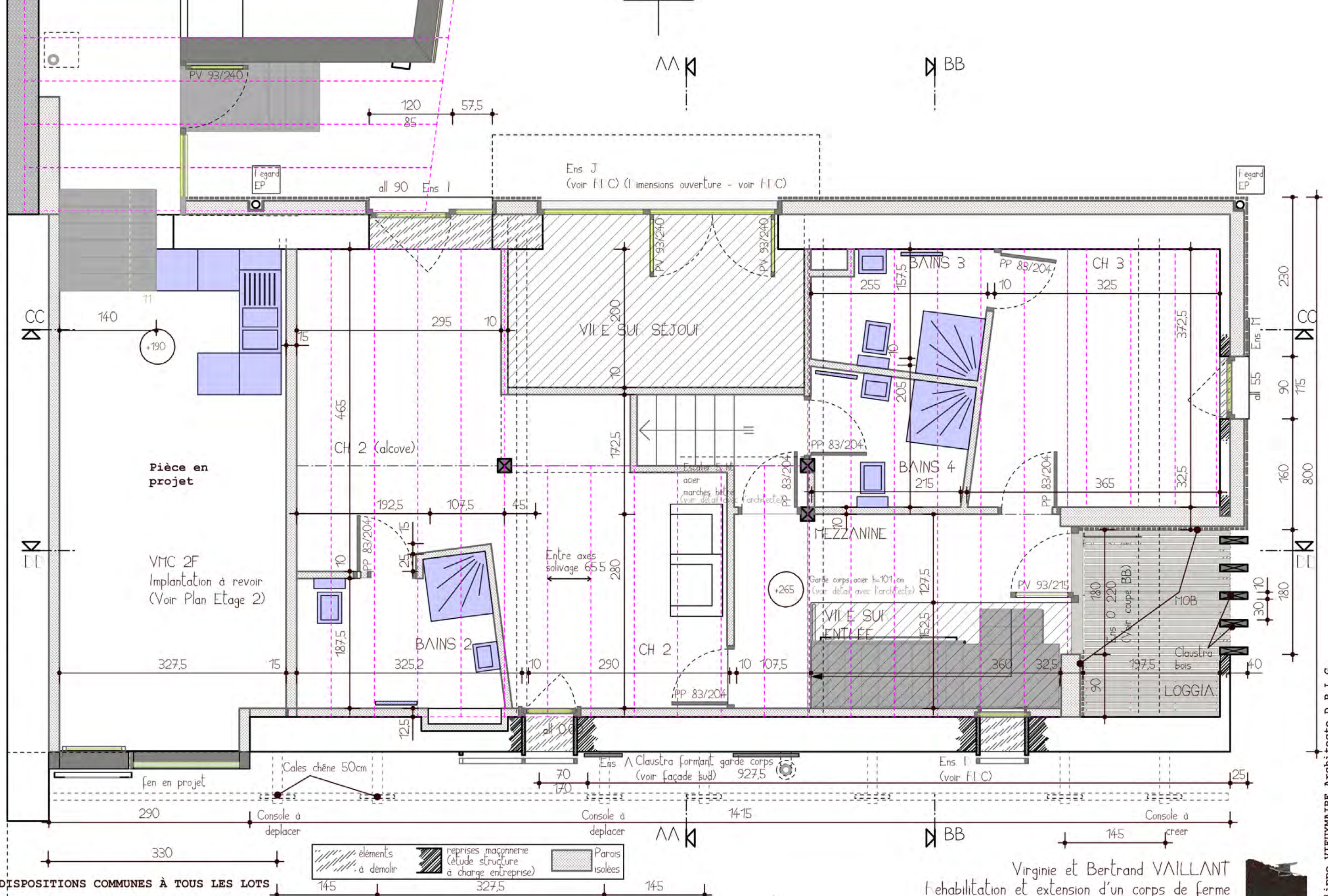
- Toutes cotes, qui devront être vérifiées en cours de chantier par les entreprises.
- Éléments structurels ou épaisseurs d'isolants feront l'objet d'études et plans d'exécution.
- Tout élément nécessitant des études techniques complémentaires, comme les plans électricité, chauffage, plomberie et réseaux divers intérieurs et extérieurs...

L'architecte reste à disposition pour toutes précisions utiles.



Virginie et Bertrand VAILLANT
Rénovation et extension d'un corps de ferme
71 370 BAUDRIÈRES

DET 27 01 16
HDC 1/50



DISPOSITIONS COMMUNES À TOUS LES LOTS

Ces dessins sont destinés à la mise au point du projet pour consulter les entreprises. Sont donnés ici uniquement à titre indicatif :

- Toutes cotes, qui devront être vérifiées en cours de chantier par les entreprises.
- Éléments structurels ou épaisseurs d'isolants feront l'objet d'études et plans d'exécution.
- Tout élément nécessitant des études techniques complémentaires, comme les plans électricité, chauffage, plomberie et réseaux divers intérieurs et extérieurs...

L'architecte reste à disposition pour toutes précisions utiles.

Virginie et Bertrand VAILLANT
Rénovation et extension d'un corps de ferme
71 370 BAUDRIÈRES

DET 27.01.16
Étage 1
1/50
Positionnement consol débord sud
(Principe)

