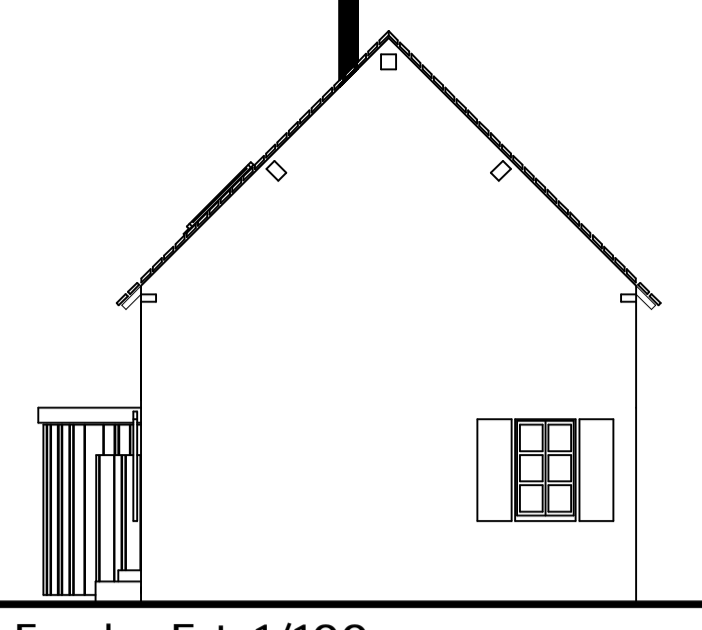
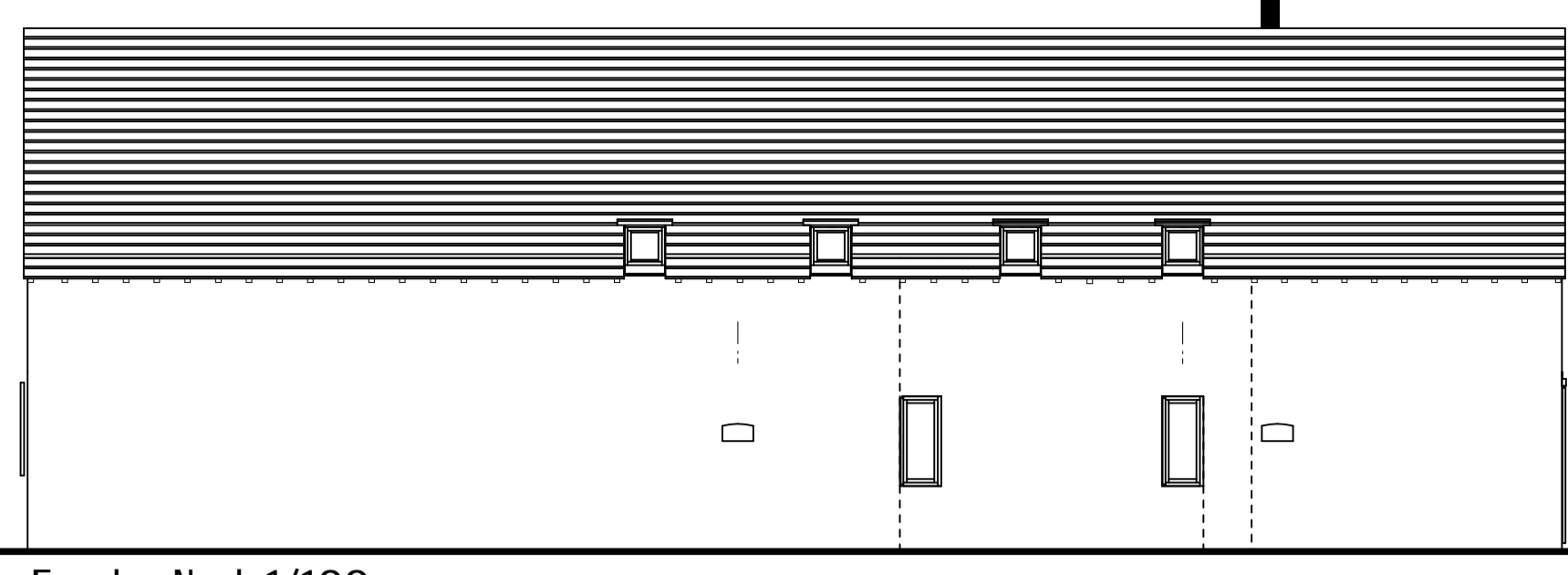


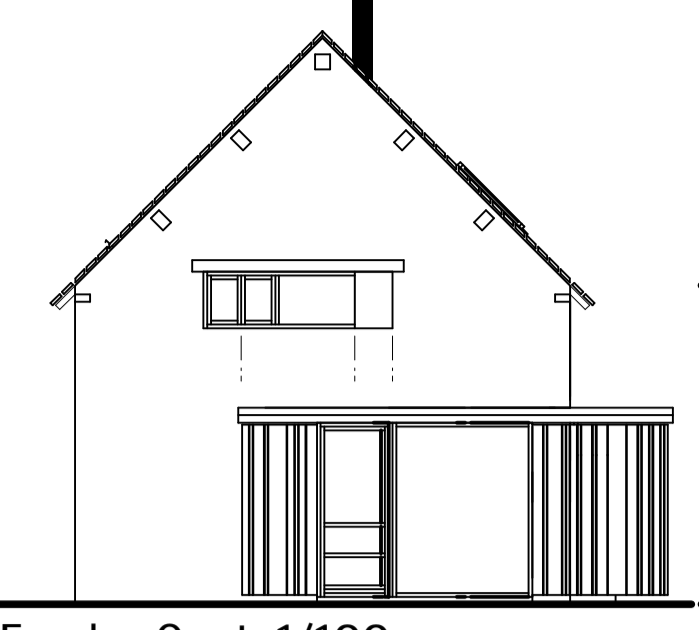
Façades Sud 1/100



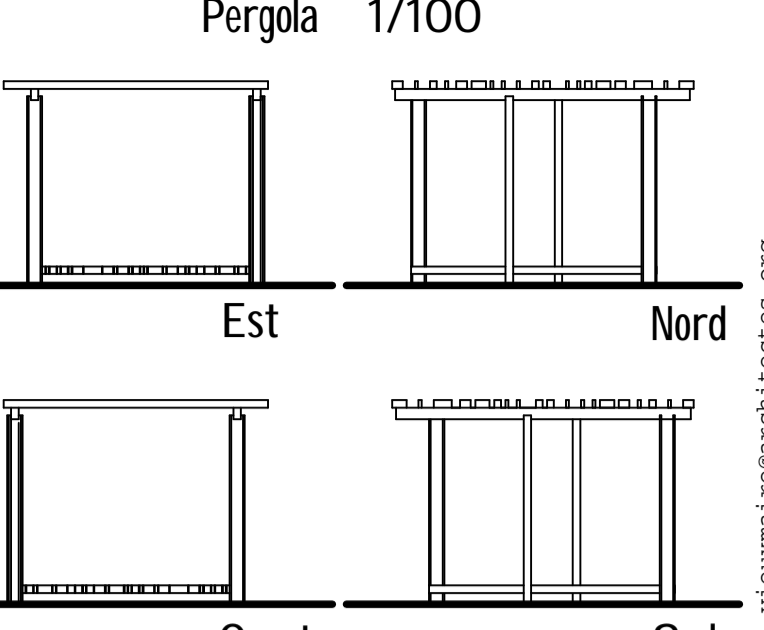
Façades Est 1/100



Façades Nord 1/100



Façades Ouest 1/100



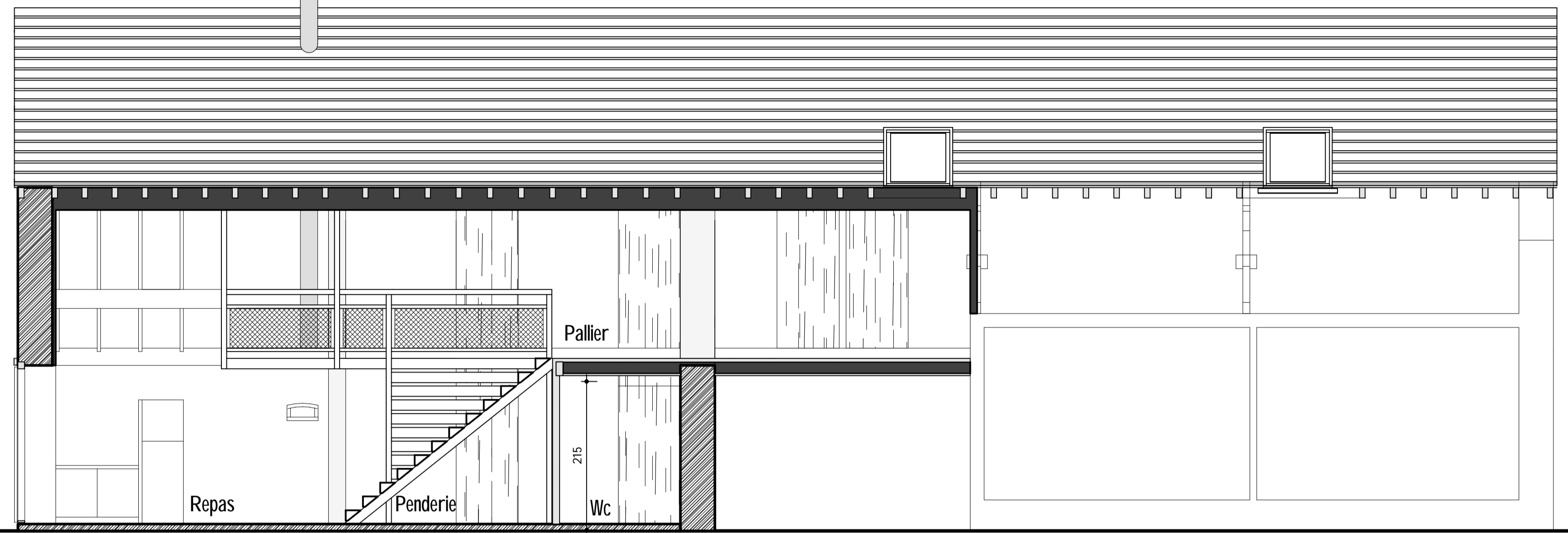
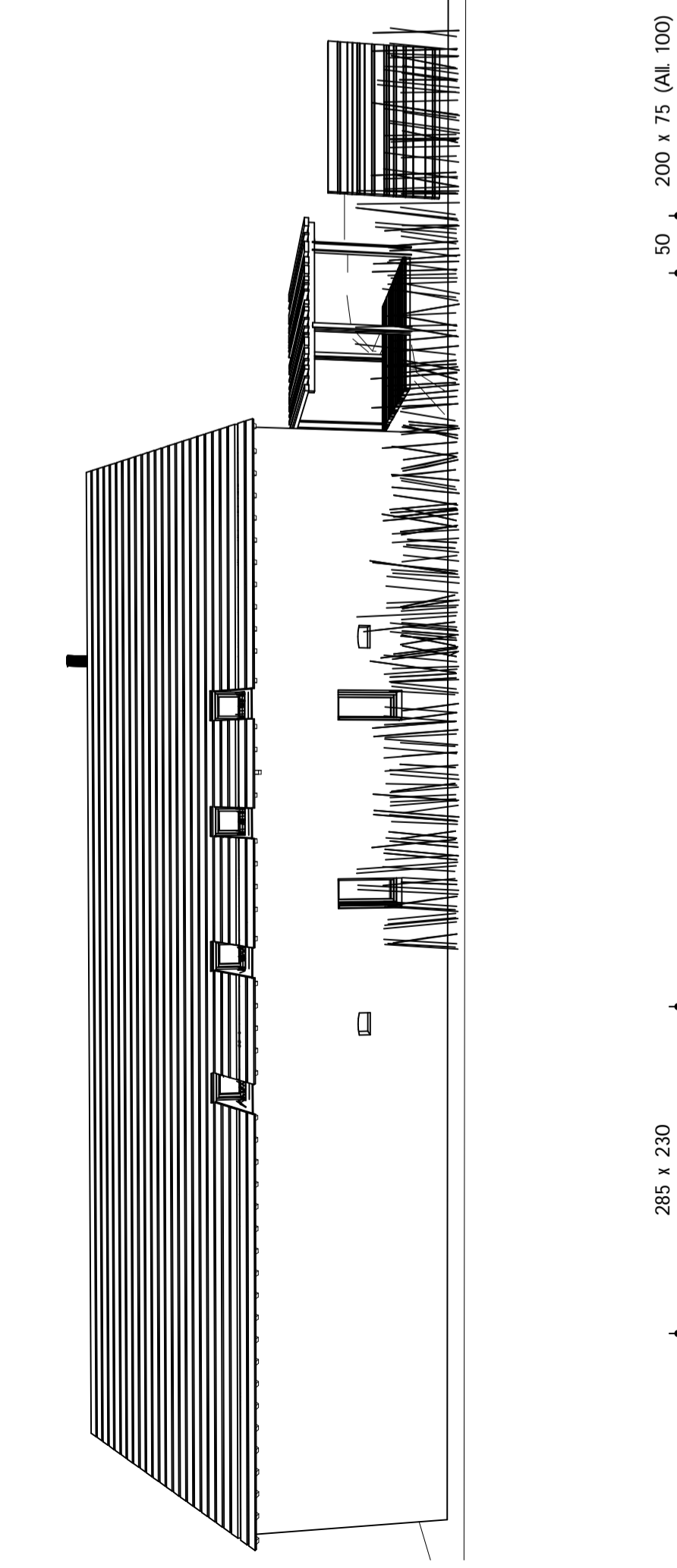
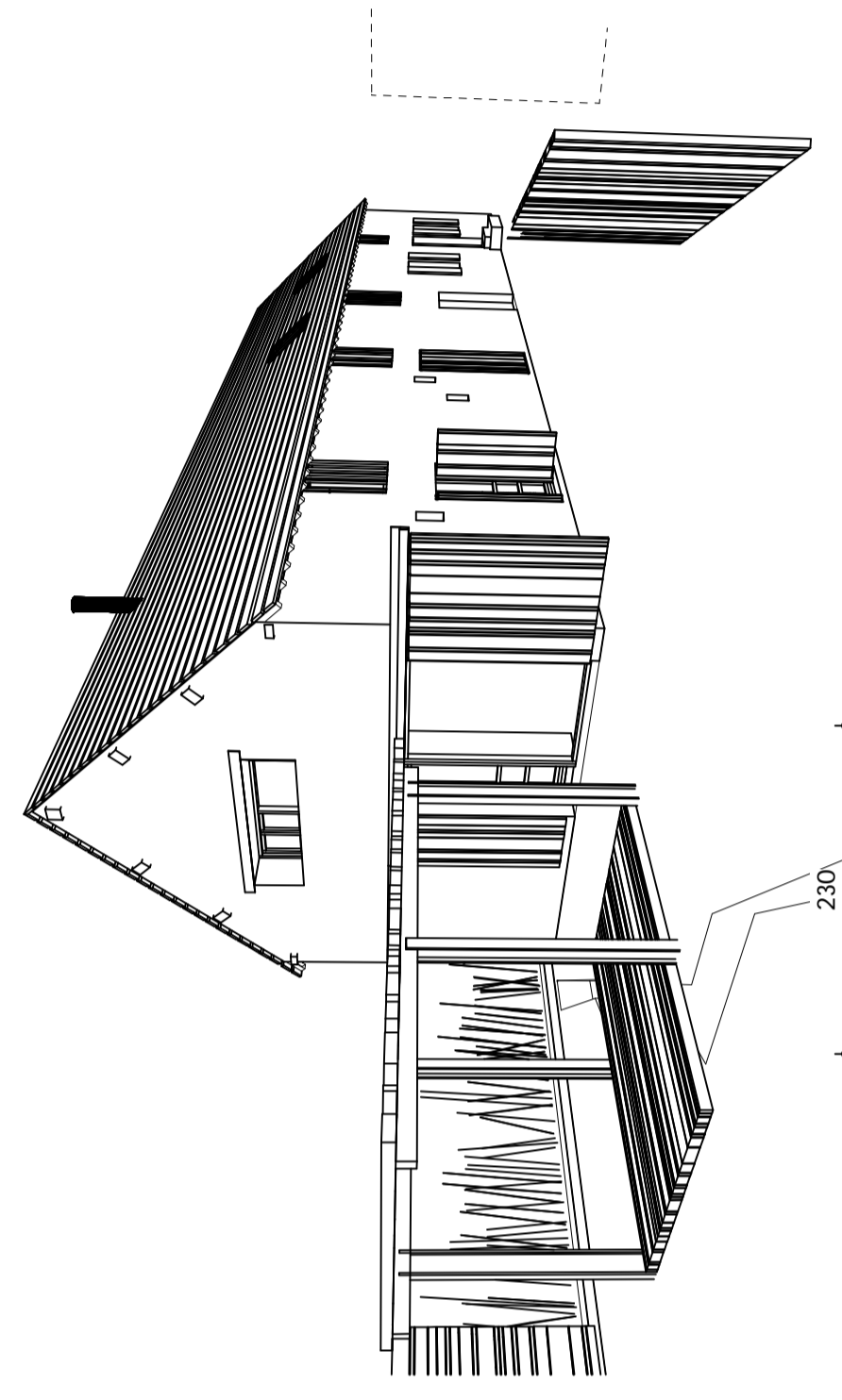
Pergola 1/100

Est

Nord

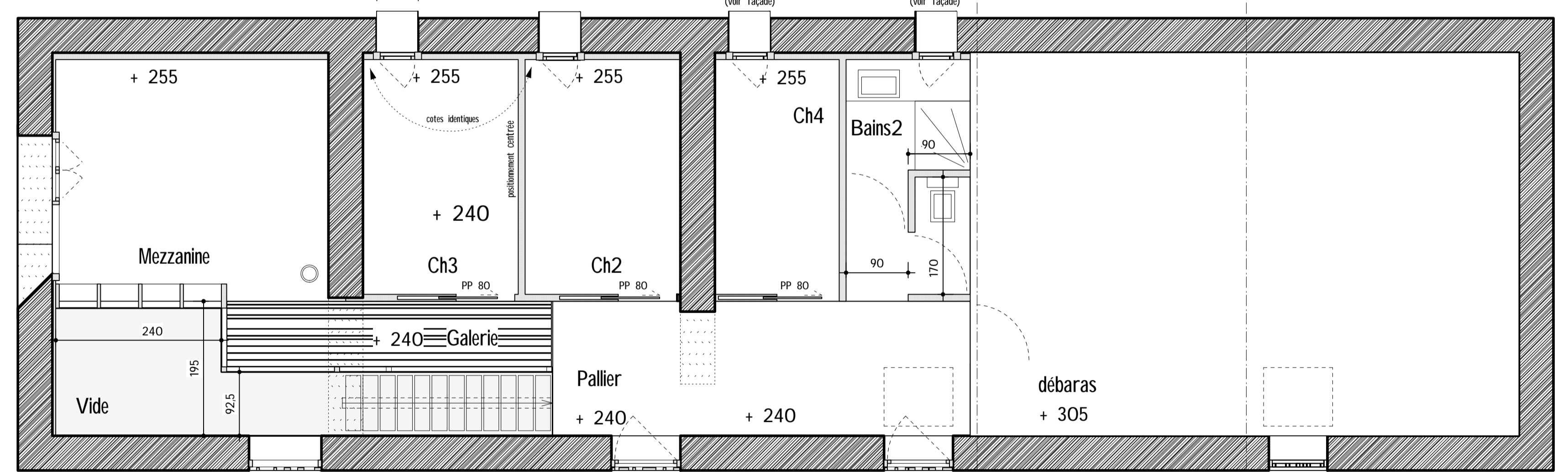
Ouest

Sud



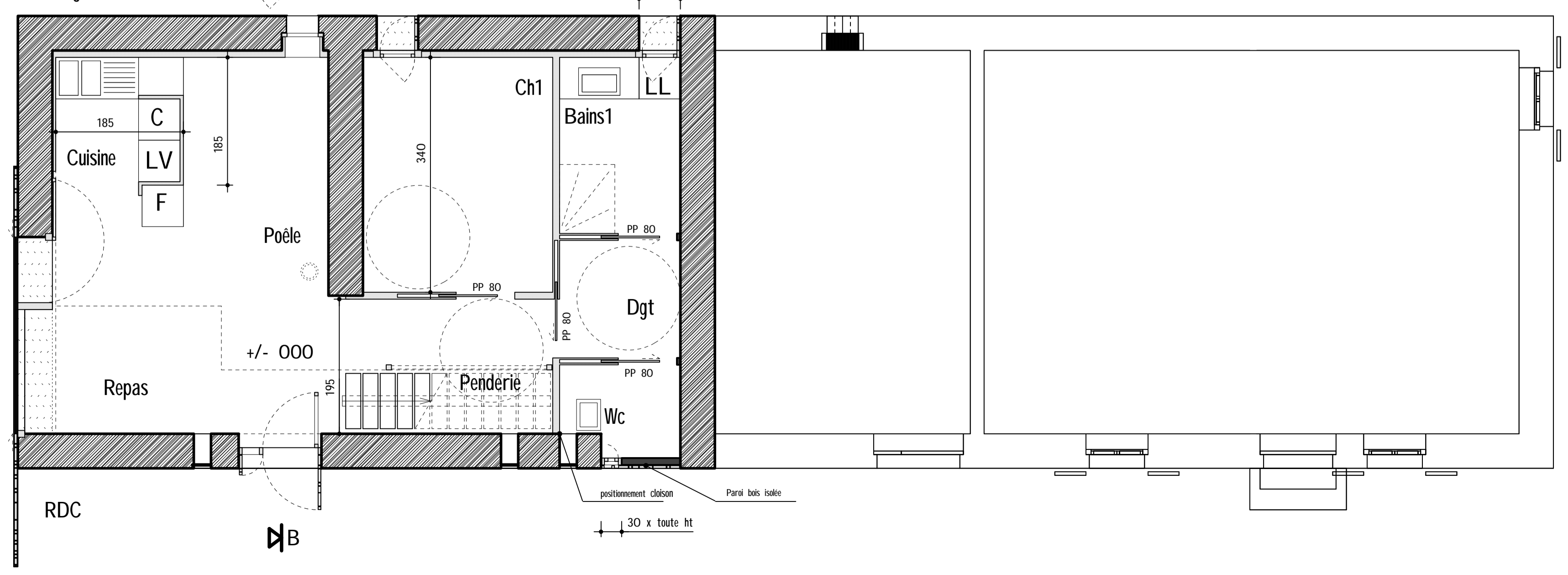
Coupe A

60 (Ht. et All. voir coupe B)
positionnement (voir façade)



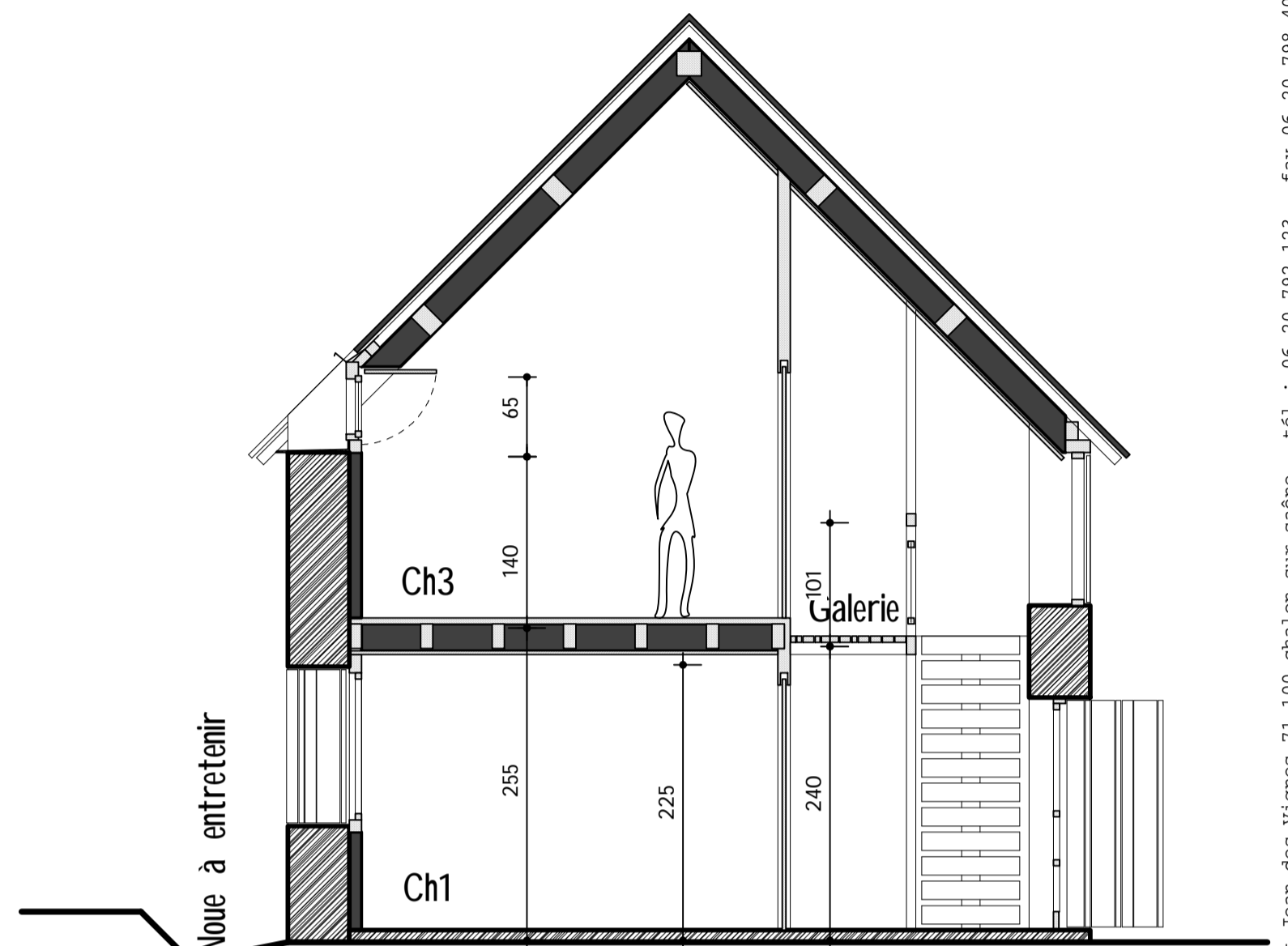
Etage

60 x 130 (All. 85)



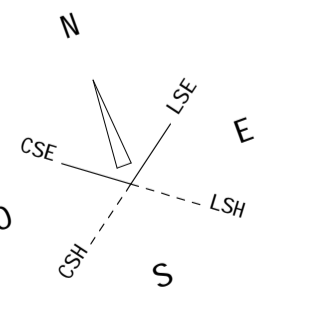
RDC

30 x toute ht

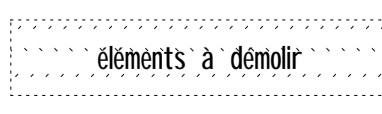


Coupe B

Ce projet veut mettre en valeur les éléments authentiques présents, par le contraste nécessaire qui se fera entre ces éléments, et les nouveaux de facture contemporaine. Mais si ces éléments nouveaux présentent un dessin issu des besoins actuels, leurs matériaux comme une bonne part des techniques employées seront inspirés de ce qui fait la valeur des éléments conservés, soit : des matériaux les plus naturels possibles (bois locaux brut, maçonnerie à la chaux, terre cuite...) et de la nature de ce qui fait la qualité de l'architecture et du paysage "durable" environnant.



LEGENDE



Ces plans sont d'une définition suffisante pour effectuer les démarches administratives. En revanche, il ne sont pas assez précis pour réaliser directement les ouvrages.

Hélène FOUCHÈRE
Création d'un gîte rural dans une
habitation existante à 71 390 Saint-Boil

DP Dessins

13.12.07